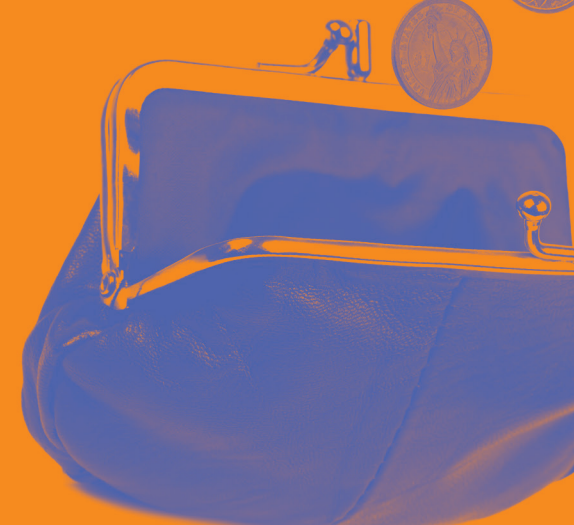


SÉCURITÉ SOCIALE



**L'Assurance
Maladie**



NE REMETTEZ PAS VOS SOINS À PLUS TARD.

TROUVONS DES SOLUTIONS ENSEMBLE.

Si vous avez des difficultés à consulter un médecin, à soigner vos dents, à acheter des lunettes ou un appareil auditif, parlons-en.

ameli.fr